



BRANDWIJZER

PETER SCHUT (OCTAAF ADVIES BV)



WWW.DEZORGBRANDVEILIG.NL

EVEN VOORSTELLEN

- Lid van de expertgroep De Zorg Brandveilig
- Secretaris IFE Netherlands Branch (AlFireE)
- Lid kerngroep GeenNoodbijBrand
- Opsteller NEN 8112-2017
- Kerndocent post HBO BHV-Management
- Voorzitter CvD Brand en BHV KIWA
- Certified Protection Professional (CPP)



AANLEIDING BRANDWIJZER

- Bewustwording noodzaak risicosturing in zorg: maar hoe doe je dat?
- Veel regelgerichte managementtools, geen risicogestuurde, zorg specifieke tools
- Onderbouwde keuzes kunnen maken
- Onderbouwd gesprek met toezicht kunnen voeren



BRANDWIJZER

- Biedt inzicht in brandveiligheidsrisico's
- Online hulpmiddel
- Compacte vragenlijst, raadplegen collega's en vragen voor medewerkers
- Gemaakt door groep experts



BRANDWIJZER



BrandWijzer is ontwikkeld in het kader van De Zorg Brandveilig, een programma van Brancheorganisaties Zorg en Brandweer Nederland met ondersteuning van het ministerie van VWS:



OPBOUW WORKSHOP



OPBOUW WORKSHOP

Regels versus risico's in de zorg

Integraal met stuurwiel en ontwikkelfases

BrandWijzer uitproberen: scan doen

Maatgevend scenario en voorbeelden

Toezicht

BrandWijzer uitproberen: antwoorden veranderen

Vragen



REGELS OF RISICO'S

- Regelgericht met standaardeisen
- Samenstel van werkende voorzieningen en maatregelen
- Kans- en effectreductie
- Passieve en actieve voorzieningen



MAATWERK VOOR ZORG

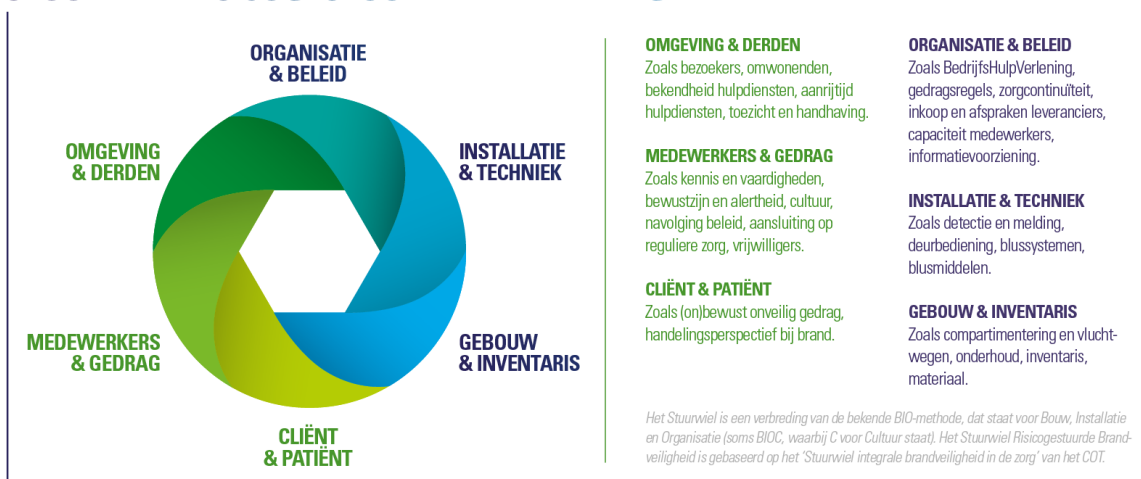
Specifieke risico's:

- gedrag
- zelfredzaamheid
- wisselende populatie
- verouderde gebouwen

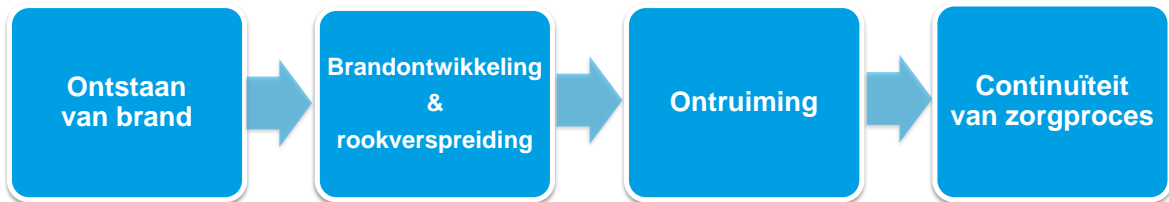


INTEGRAAL: STUURWIEL

STUURWIEL RISICOGESTUURDE BRANDVEILIGHEID



INTEGRAAL: ONTWIKKELFASES



OPZET BRANDWIJZER

- Online beveiligde webapplicatie
- Verantwoordingsdocument beschikbaar
- Inzicht op niveau organisatorische eenheid
- Centrale gebruiker met raadplegen medewerkers
- Resultaten stuurwiel, ontwikkelfasen, ontruimingstijden
- Analysemodule, bepalen impact van antwoorden





UITPROBEREN BRANDWIJZER



MAATGEVENDE SCENARIO'S



MAATGEVENDE SCENARIO'S

- Referentiekader risico = kans x effect
- Redelijkerwijs te verwachten gevaar in kansen en gevolgen van brand
- Verhoogde risico's
- Beperkingen van maatregelen



ONDERZOEKEN

- Mensen van 65+ relatief vaker (2,5 x zo vaak) slachtoffer van brand dan < 65 jaar.
- Brand vaak dicht bij het lichaam, bijvoorbeeld door koken of roken.
- Ontstaan brand vaak in individuele verblijfsruimte.
- Aanwezigen vaak niet in staat om zelf tijdig te vluchten.
- Brand vaak beperkt tot de ontstaansruimte.
- De rook verspreidt wel verder naar verkeersruimten en andere verblijfsruimten.
- Verandering in brandstof en brandscenario.



MAATGEVEND SCENARIO

- Een brand die ontstaat in een individuele verblijfsruimte;
- Waarbij de brand beperkt blijft tot de brandruimte (het appartement of kamer);
- Maar de rook niet.
- Aanwezige(n) niet in staat om zelf tijdig te vluchten.



REKENEN AAN ONTRUIMINGSTIJDEN

- Dilemma's:
Persoon eruit halen, ontruimen, (gedeeltelijk) stay in place
- ASET / RSET:
Onvoldoende / kritiek / voldoende
Veiligheidsfactor 1,5





TOEZICHT



TOEZICHT

- Vertrouwen
- Verantwoordelijkheid
- Adequaaf functioneren voorzieningen en maatregelen
- Disclaimer



UITPROBEREN

- Analyse: verander antwoorden
- Effect op risicobeoordeling



VRAGEN

- Doorontwikkeling BrandWijzer
- Experts, gebruikersgroep, stuurgroep De Zorg Brandveilig
- Octaaf Advies en Finalist
- Beschikbaar met licentie
- www.brandwijzer.nl
- www.dezorgbrandveilig.nl
- www.ikmaakdezorgbrandveilig.nl





WWW.DEZORGBRANDVEILIG.NL



WWW.DEZORGBRANDVEILIG.NL